



Eiskarte





GEMISCHTES EIS

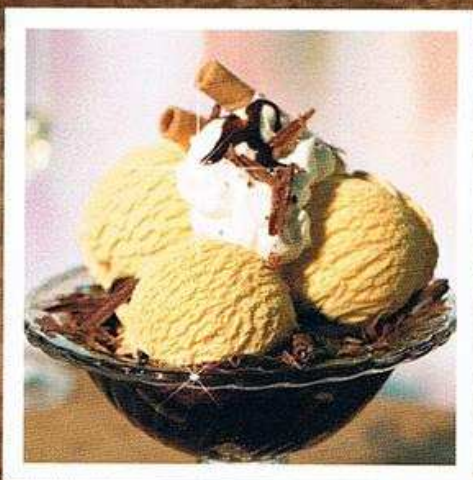
Gemischte Eissorten mit und ohne Schlagobers.

€ 3.50/€ 4.00 mit Schlag

CUP DÄNEMARK

Vanilleeis mit Schokosauce und Schlagobers garniert.

€ 4.50



BANANA SPLIT

Vanilleeis, garniert mit Bananenhälften, Mandelsplittern und Schlagobers.

€ 4.80

WALDBEERENZAUBER

Diverse Frucht-Eiscreme-Sorten auf Waldbeeren, garniert mit Schlagobers.

€ 4.80

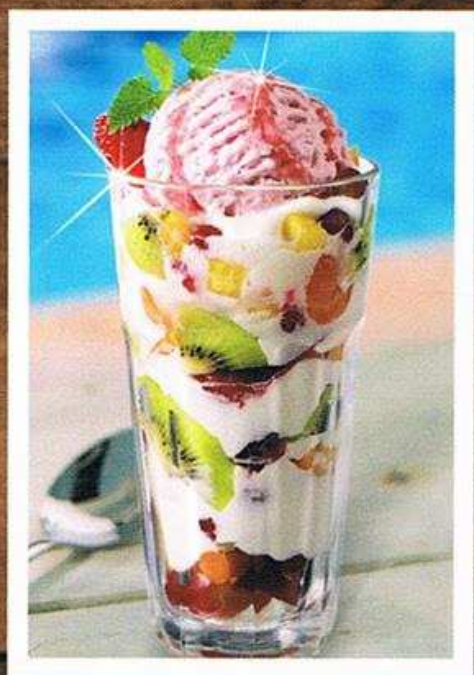




EISKAFFEE GERÜHRT

Vanilleeis mit Kaffee schaumig gerührt.

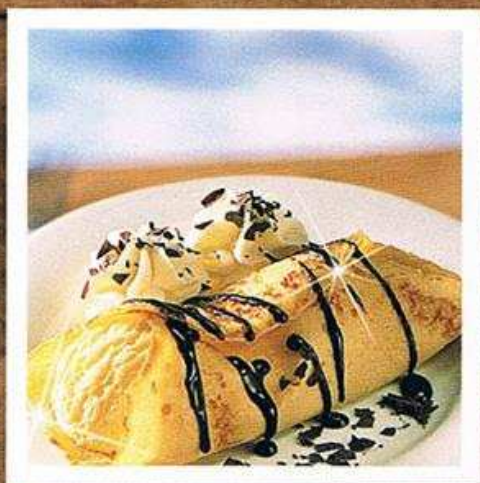
€ 4.80



FRUCHTGENUSS

Fruchtiges Erdbeereis mit ausgewählten Früchten und Naturjoghurt serviert.

€ 4.50



EISPALATSCHINKEN

Palatschinken, gefüllt mit Vanilleeis, garniert mit Schokosauce und Schlagobers.

€ 5.50

EIERLIKÖRBECHER

Cremiges Vanilleeis mit Eierlikör, garniert mit Schlagobers.

€ 5.50

